

# COMUNE DI GALATINA

(prov. di LECCE)

## Progetto di Sub-Compartazione e di Piano Attuativo in Zona D3

Ubicazione: via Lecce



Marzo 2023

### TAV. 6 - AEROFOTOGRAMMETRIA su Catastale

Scala 1:2000

Progettisti:

Ing. Giuseppe ROMANO   Ing. Luigi ROMANO   Ing. Giuseppe CONGEDO

Studio Romano - Galatina (LE) Via Marche n° 1 - ingegnerromano@gmail.com  
Studio TekalCOO. - Ingg. Congedo - Galatina (LE) Via Rubino n°6 - congedogiuseppe@libero.it

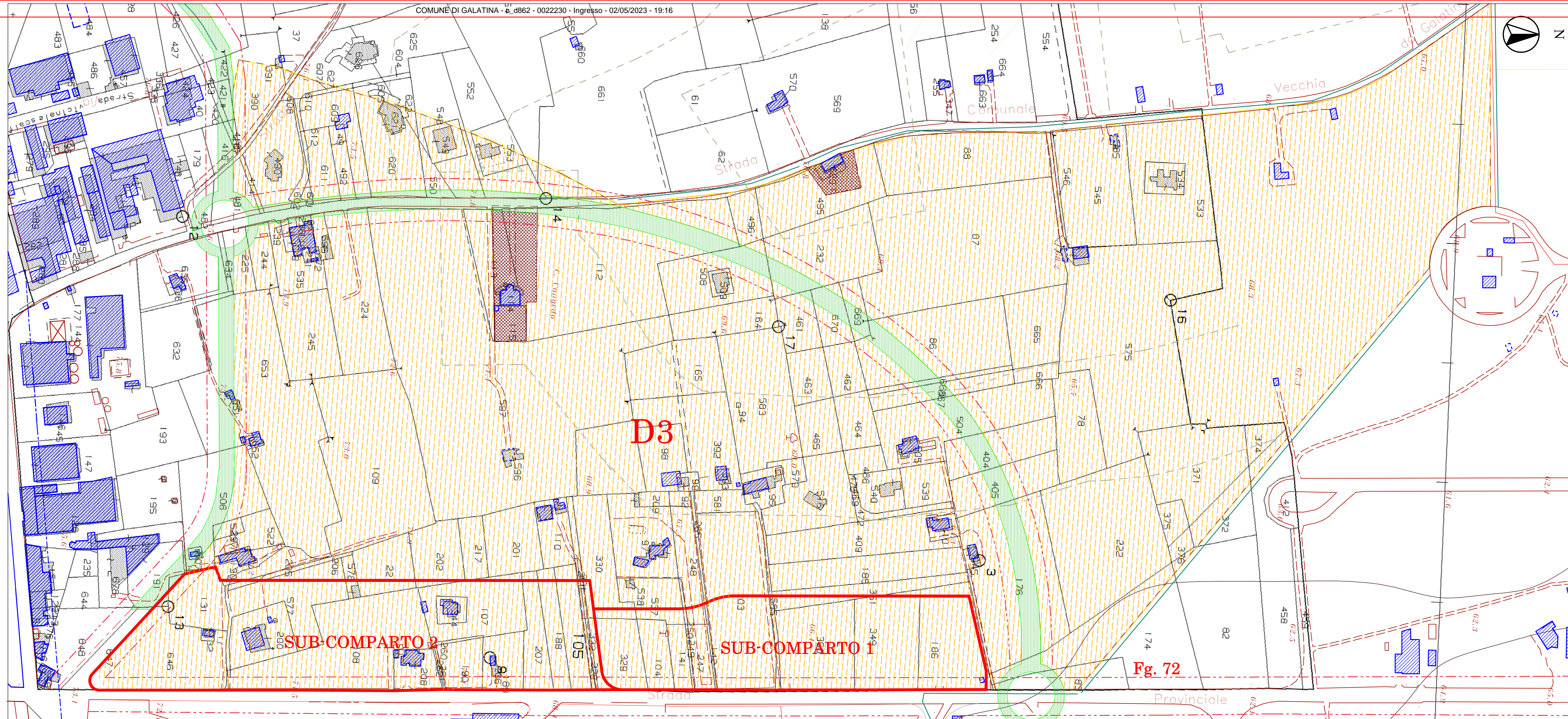


Fig. 72